


ARRANJO DO PORÃO

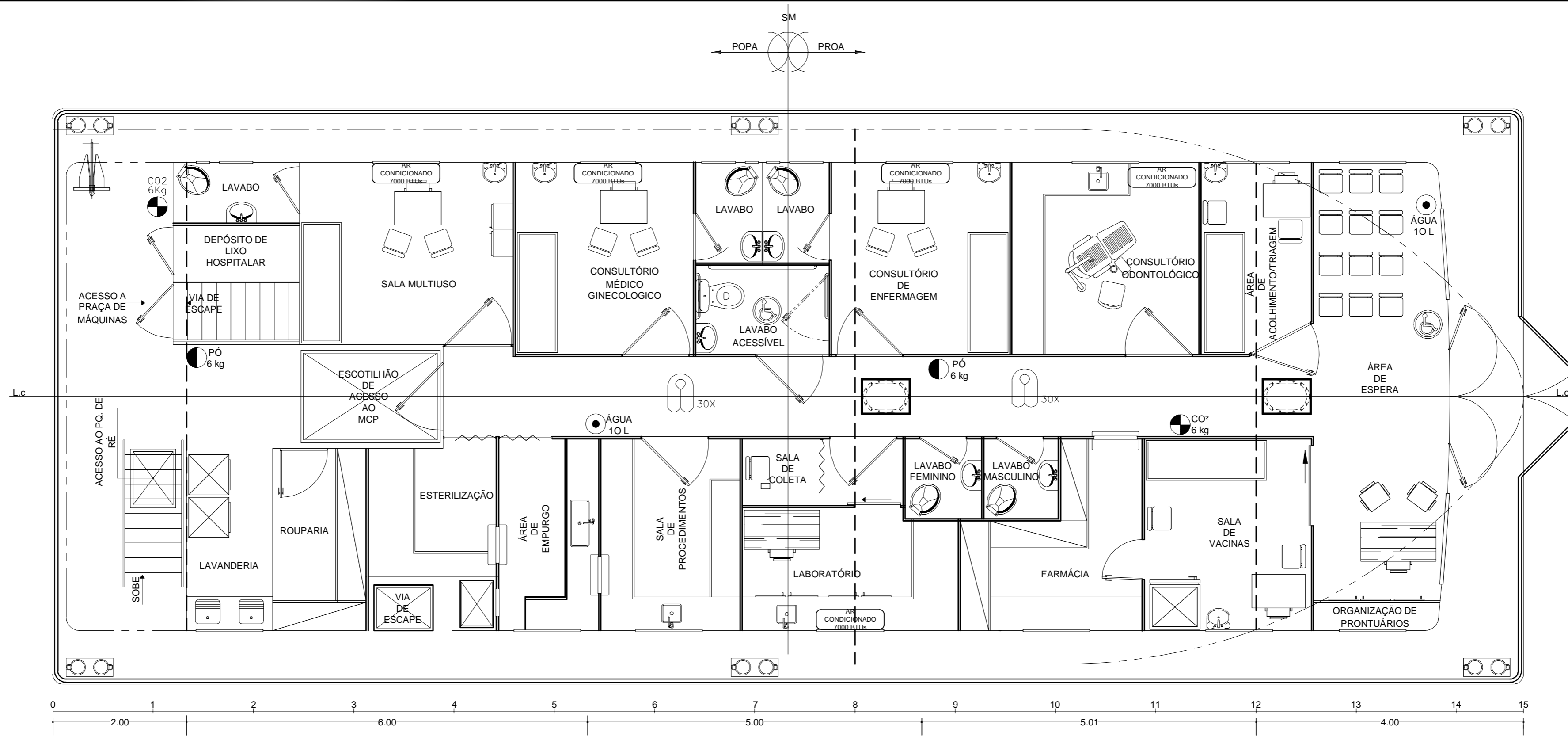
ESC.: 1/50

LUZES DE NAVEGAÇÃO E SINALIZAÇÃO							
ITEM	DESCRIÇÃO	QUANT.	COR	ALCANCE	ALTURA EM RELAÇÃO AO CONVÉS		
01	LUZ DE FUNDO	01	BRANCA	2 MILHAS	7,739 mm		
02	LUZ DE MASTRO	01	BRANCA	5 MILHAS	7,347 mm		
03	LUZ SEM GOVERNO	01	VERMELHA	2 MILHAS	6,939 mm		
04	LUZ DE BORDOS BB	01	VERMELHA	2 MILHAS	5,311 mm		
05	LUZ DE BORDOS BE	01	VERDE	2 MILHAS	5,311 mm		
06	LUZ DE ALCANÇADO	01	BRANCA	2 MILHAS	2,712 mm		
07	HOLOFOTE DE BUSCA	01	BRANCA	2 MILHAS	5,872 mm		
SISTEMA DE AMARRAÇÃO							
ITEM	DESCRIÇÃO	QUANT.	ACIONAMENTO	CAPACIDADE			
08	CABEÇOS DE AMARRAÇÃO	6 DUPLOS	MANUAL	300 Kg			
09	GUINCHOS E MOLINETES	6 DUPLOS	MANUAL	300 Kg			
EQUIPAMENTOS DE PROTEÇÃO, DETECÇÃO E COMBATE A INCÊNDIO							
ITEM	SIMB.	DESCRIÇÃO	LOCALIZAÇÃO				
			PORÃO	CONVÉS PRINCIPAL	CONVÉS SUPERIOR	COMANDO TIJUPÁ	TOTAL
10	☼	EXTINTOR CO ² - 6 Kg	01	02	02		05
11	☉	EXTINTOR ÁGUA - 10 L			01		01
12	☉	EXTINTOR PÓ QUÍMICO 4 Kg		02		01	03
13	☉	EXTINTOR PÓ QUÍMICO 6 Kg		02	02		04
14	☉	EXTINTOR PÓ QUÍMICO 12 Kg	01				01
15	☉	BOMBA DE ESGOTO	01				01
16	☉	BOMBA DE SERVIÇOS GERAIS	01				01
17	☉	BOMBA DE INCÊNDIO	01				01
18	☉	GRUPO GERADOR	02				02
EQUIPAMENTOS DE SALVATAGEM							
19	☉	COLETES SALVA VIDAS CLASSE III (GRANDE)	30	20			50
20	☉	COLETES SALVA VIDAS CLASSE III (PEQUENO)	03	02			05
21	☉	BOIA SALVA VIDAS CLASSE III COM RETINIDA	02	02			04
22	☉	APARELHO FLUT. CAP. 25 PESSOAS				02	02
23	☉	ÂNCORA DE 90 Kg		01			01
24	☉	SINO				01	01
25	☉	CAIXA DE PRIMEIROS SOCORROS	01				01
26	☉	ARTEFATOS PIROTÉCNICOS				04	04
27	☉	BUZINA				01	01
28	☉	ROTA DE FUGA					

NOTA:
* OS ARTEFATOS PIROTÉCNICOS SÃO ESTRELA VERMELHA E DIURNO-NOTURNO

CARACTERÍSTICAS PRINCIPAIS	
COMPRIMENTO TOTAL	22 m
COMPRIMENTO ENTRE PPS	21 m
BOCA MOLDADA	8 m
BOCA MÁXIMA	8,60 m
PONTAL MOLDADO	1,97 m
ESTIMATIVA DE CALADO MÁXIMO	1,97 m
ESTIMATIVA DE CALADO MÍNIMO	1,10 m

 UNIFAP UNIVERSIDADE FEDERAL DO AMAPÁ	PROJETO: UNIDADE BÁSICA DE SAÚDE FLUVIAL
	CONTEÚDO: ARRANJO DO PORÃO
DISCIPLINA: TRABALHO DE CONCLUSÃO DE CURSO II	Nº PRANCHA: ARQ 1/5
ORIENTADORA: GABRIELLE DOS ANJOS CURCINO	
ACADÊMICO: HENDREW SANTIAGO	ESCALA: 1/50 DATA: ABR/2016
	VISTO:



ARRANJO DO CONVÉS PRINCIPAL

ESC.: 1/50

LUZES DE NAVEGAÇÃO E SINALIZAÇÃO					
ITEM	DESCRIÇÃO	QUANT.	COR	ALCANCE	ALTURA EM RELAÇÃO AO CONVÉS
01	LUZ DE FUNDO	01	BRANCA	2 MILHAS	7,739 mm
02	LUZ DE MASTRO	01	BRANCA	5 MILHAS	7,347 mm
03	LUZ SEM GOVERNO	01	VERMELHA	2 MILHAS	6,939 mm
04	LUZ DE BORDOS BB	01	VERMELHA	2 MILHAS	5,311 mm
05	LUZ DE BORDOS BE	01	VERDE	2 MILHAS	5,311 mm
06	LUZ DE ALCANÇADO	01	BRANCA	2 MILHAS	2,712 mm
07	HOLOFOTE DE BUSCA	01	BRANCA	2 MILHAS	5,872 mm


SISTEMA DE AMARRAÇÃO				
ITEM	DESCRIÇÃO	QUANT.	ACIONAMENTO	CAPACIDADE
08	CABEÇOS DE AMARRAÇÃO	6 DUPLOS	MANUAL	300 Kg
09	GUINCHOS E MOLINETES	6 DUPLOS	MANUAL	300 Kg

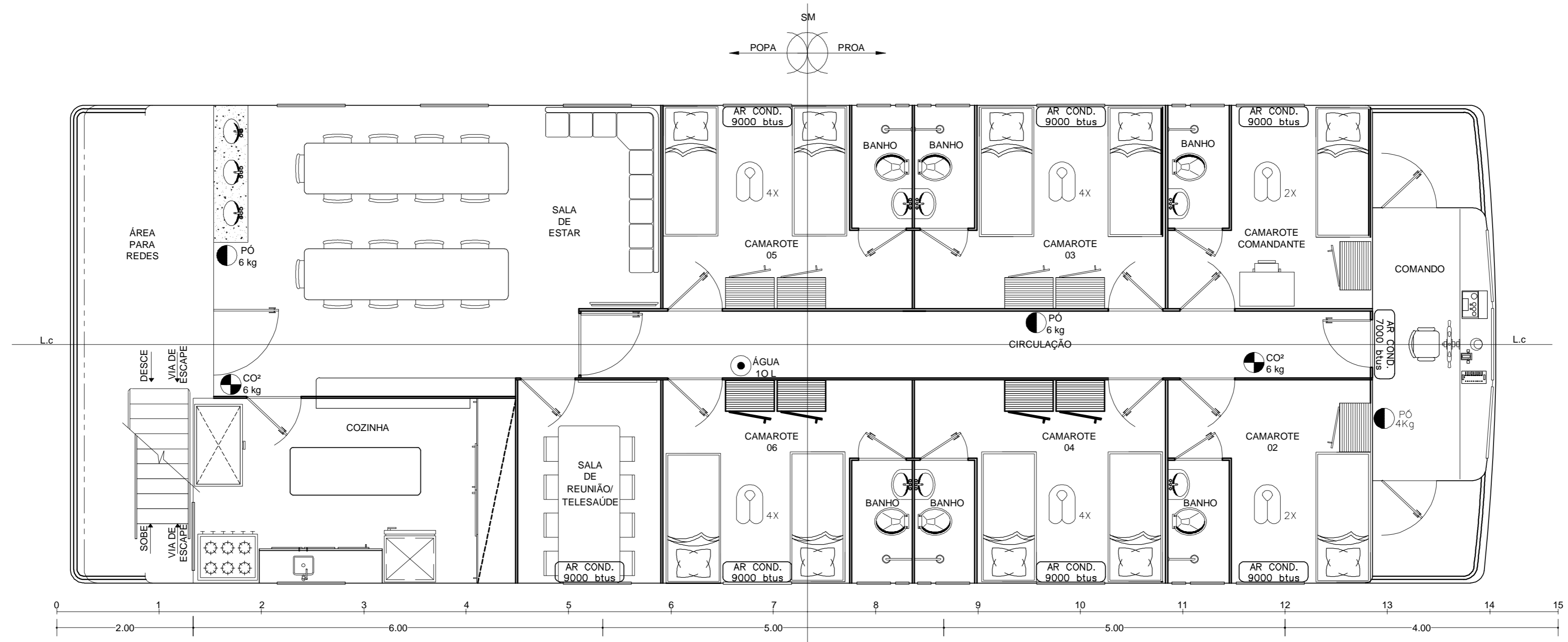
EQUIPAMENTOS DE PROTEÇÃO, DETECÇÃO E COMBATE A INCÊNDIO							
ITEM	SIMB.	DESCRIÇÃO	LOCALIZAÇÃO				TOTAL
			PORÃO	CONVÉS PRINCIPAL	CONVÉS SUPERIOR	COMANDO TIJUPÁ	
10	☼	EXTINTOR CO ² - 6 Kg	01	02	02		05
11	☼	EXTINTOR ÁGUA - 10 L			01		01
12	☼	EXTINTOR PÓ QUÍMICO 4 Kg		02		01	03
13	☼	EXTINTOR PÓ QUÍMICO 6 Kg		02	02		04
14	☼	EXTINTOR PÓ QUÍMICO 12 Kg	01				01
15	☼	BOMBA DE ESGOTO	01				01
16	☼	BOMBA DE SERVIÇOS GERAIS	01				01
17	☼	BOMBA DE INCÊNDIO	01				01
18	☼	GRUPO GERADOR	02				02

EQUIPAMENTOS DE SALVATAGEM						
ITEM	DESCRIÇÃO	QUANT.	CONVÉS PRINCIPAL	CONVÉS SUPERIOR	COMANDO TIJUPÁ	TOTAL
19	COLETES SALVA VIDAS CLASSE III (GRANDE)	30	20			50
20	COLETES SALVA VIDAS CLASSE III (PEQUENO)	03	02			05
21	BOIA SALVA VIDAS CLASSE III COM RETINIDA	02	02			04
22	APARELHO FLUT. CAP. 25 PESSOAS				02	02
23	ÂNCORA DE 90 Kg		01			01
24	SINO				01	01
25	CAIXA DE PRIMEIROS SOCORROS		01			01
26	ARTEFATOS PIROTÉCNICOS				04	04
27	BUZINA				01	01
28	ROTA DE FUGA					

NOTA:
* OS ARTEFATOS PIROTÉCNICOS SÃO ESTRELA VERMELHA E DIURNO-NOTURNO

CARACTERÍSTICAS PRINCIPAIS	
COMPRIMENTO TOTAL	22 m
COMPRIMENTO ENTRE PPS	21 m
BOCA MOLDADA	8 m
BOCA MÁXIMA	8,60 m
PONTAL MOLDADO	1,97 m
ESTIMATIVA DE CALADO MÁXIMO	1,97 m
ESTIMATIVA DE CALADO MÍNIMO	1,10 m

 <p>UNIFAP UNIVERSIDADE FEDERAL DO AMAPÁ</p>	PROJETO: UNIDADE BÁSICA DE SAÚDE FLUVIAL	
	CONTEÚDO: ARRANJO DO CONVÉS PRINCIPAL	
DISCIPLINA: TRABALHO DE CONCLUSÃO DE CURSO II	Nº PRANCHA: ARQ 2/5	
ORIENTADORA: GABRIELLE DOS ANJOS CURCINO		
ACADÊMICO: HENDREW SANTIAGO	ESCALA: 1/50 DATA: ABR/2016	VISTO:



ARRANJO DO CONVÉS SUPERIOR
ESC.: 1/50

LUZES DE NAVEGAÇÃO E SINALIZAÇÃO					
ITEM	DESCRIÇÃO	QUANT.	COR	ALCANCE	ALTURA EM RELAÇÃO AO CONVÉS
01	LUZ DE FUNDO	01	BRANCA	2 MILHAS	7,739 mm
02	LUZ DE MASTRO	01	BRANCA	5 MILHAS	7,347 mm
03	LUZ SEM GOVERNO	01	VERMELHA	2 MILHAS	6,939 mm
04	LUZ DE BORDOS BB	01	VERMELHA	2 MILHAS	5,311 mm
05	LUZ DE BORDOS BE	01	VERDE	2 MILHAS	5,311 mm
06	LUZ DE ALCANÇADO	01	BRANCA	2 MILHAS	2,712 mm
07	HOLOFOTE DE BUSCA	01	BRANCA	2 MILHAS	5,872 mm


SISTEMA DE AMARRAÇÃO				
ITEM	DESCRIÇÃO	QUANT.	ACIONAMENTO	CAPACIDADE
08	CABEÇOS DE AMARRAÇÃO	6 DUPLOS	MANUAL	300 Kg
09	GUINCHOS E MOLINETES	6 DUPLOS	MANUAL	300 Kg

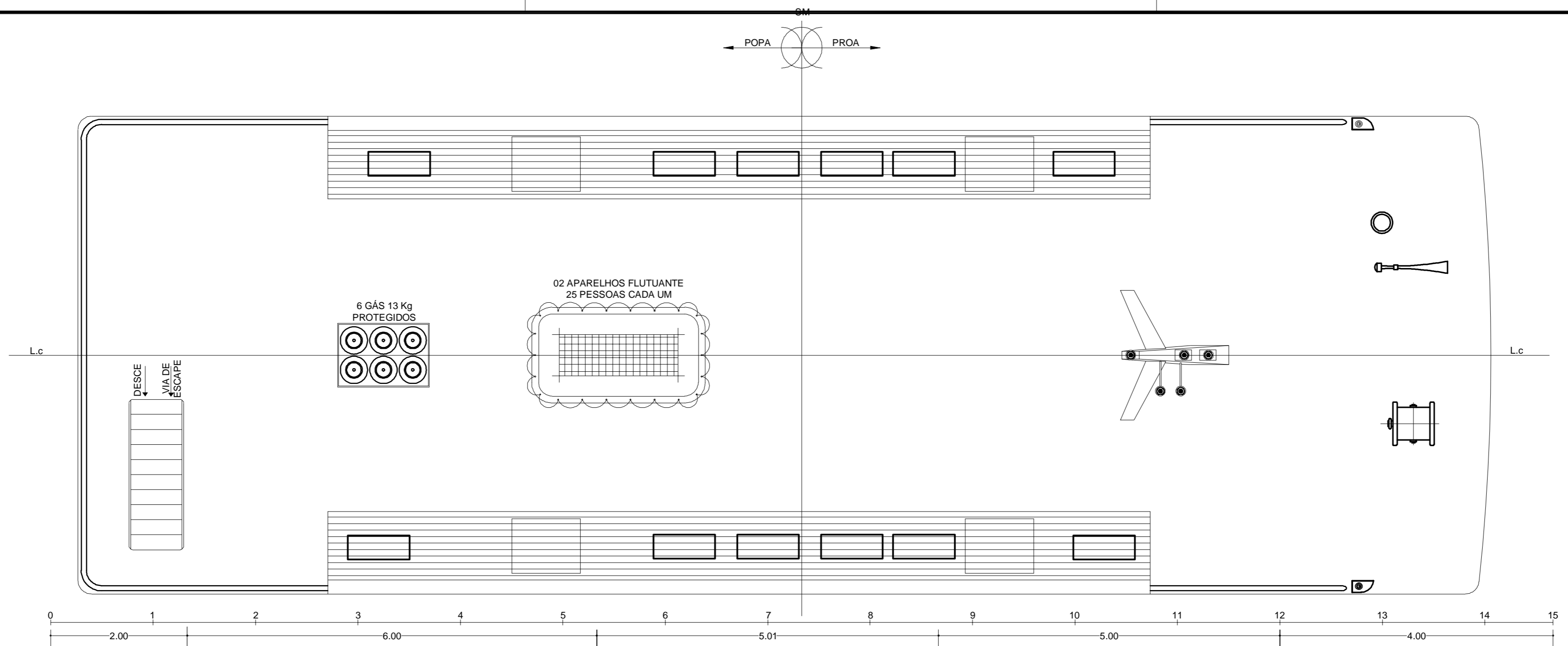
EQUIPAMENTOS DE PROTEÇÃO, DETECÇÃO E COMBATE A INCÊNDIO						
ITEM	SIMB.	DESCRIÇÃO	LOCALIZAÇÃO			
			PORÃO	CONVÉS PRINCIPAL	CONVÉS SUPERIOR	TOTAL
10	☼	EXTINTOR CO ² - 6 Kg	01	02	02	05
11	☉	EXTINTOR ÁGUA - 10 L			01	01
12	☉	EXTINTOR PÓ QUÍMICO 4 Kg		02		03
13	☉	EXTINTOR PÓ QUÍMICO 6 Kg		02	02	04
14	☉	EXTINTOR PÓ QUÍMICO 12 Kg	01			01
15	☉	BOMBA DE ESGOTO	01			01
16	☉	BOMBA DE SERVIÇOS GERAIS	01			01
17	☉	BOMBA DE INCÊNDIO	01			01
18	☉	GRUPO GERADOR	02			02

EQUIPAMENTOS DE SALVATAGEM						
ITEM	DESCRIÇÃO	QUANT.	CONVÉS PRINCIPAL	CONVÉS SUPERIOR	COMANDO	TOTAL
19	COLETES SALVA VIDAS CLASSE III (GRANDE)	30	20			50
20	COLETES SALVA VIDAS CLASSE III (PEQUENO)	03	02			05
21	BOIA SALVA VIDAS CLASSE III COM RETINIDA	02	02			04
22	APARELHO FLUT. CAP. 25 PESSOAS				02	02
23	ÂNCORA DE 90 kg		01			01
24	SINO				01	01
25	CAIXA DE PRIMEIROS SOCORROS		01			01
26	ARTEFATOS PIROTÉCNICOS				04	04
27	BUZINA				01	01
28	ROTA DE FUGA					

NOTA:
* OS ARTEFATOS PIROTÉCNICOS SÃO ESTRELA VERMELHA E DIURNO-NOTURNO

CARACTERÍSTICAS PRINCIPAIS	
COMPRIMENTO TOTAL	22 m
COMPRIMENTO ENTRE PPS	21 m
BOCA MOLDADA	8 m
BOCA MÁXIMA	8,60 m
PONTAL MOLDADO	1,97 m
ESTIMATIVA DE CALADO MÁXIMO	1,97 m
ESTIMATIVA DE CALADO MÍNIMO	1,10 m

 <p>UNIFAP UNIVERSIDADE FEDERAL DO AMAPÁ</p>	PROJETO: UNIDADE BÁSICA DE SAÚDE FLUVIAL	
	CONTEÚDO: ARRANJO DO CONVÉS SUPERIOR	
DISCIPLINA: TRABALHO DE CONCLUSÃO DE CURSO II	Nº PRANCHA: ARQ 3/5	
ORIENTADORA: GABRIELLE DOS ANJOS CURCINO		
ACADÊMICO: HENDREW SANTIAGO	ESCALA: 1/50 DATA: ABR/2016	VISTO:




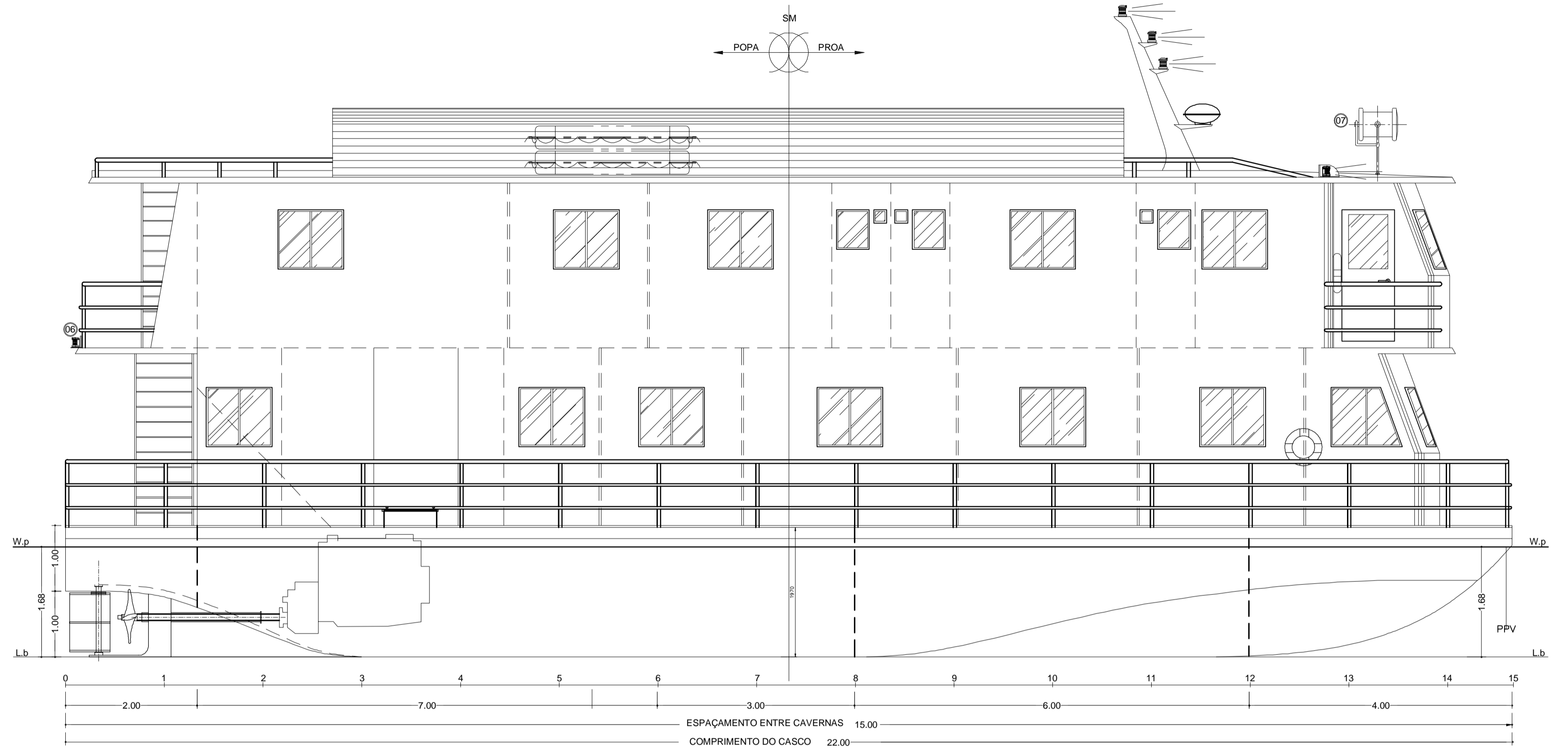
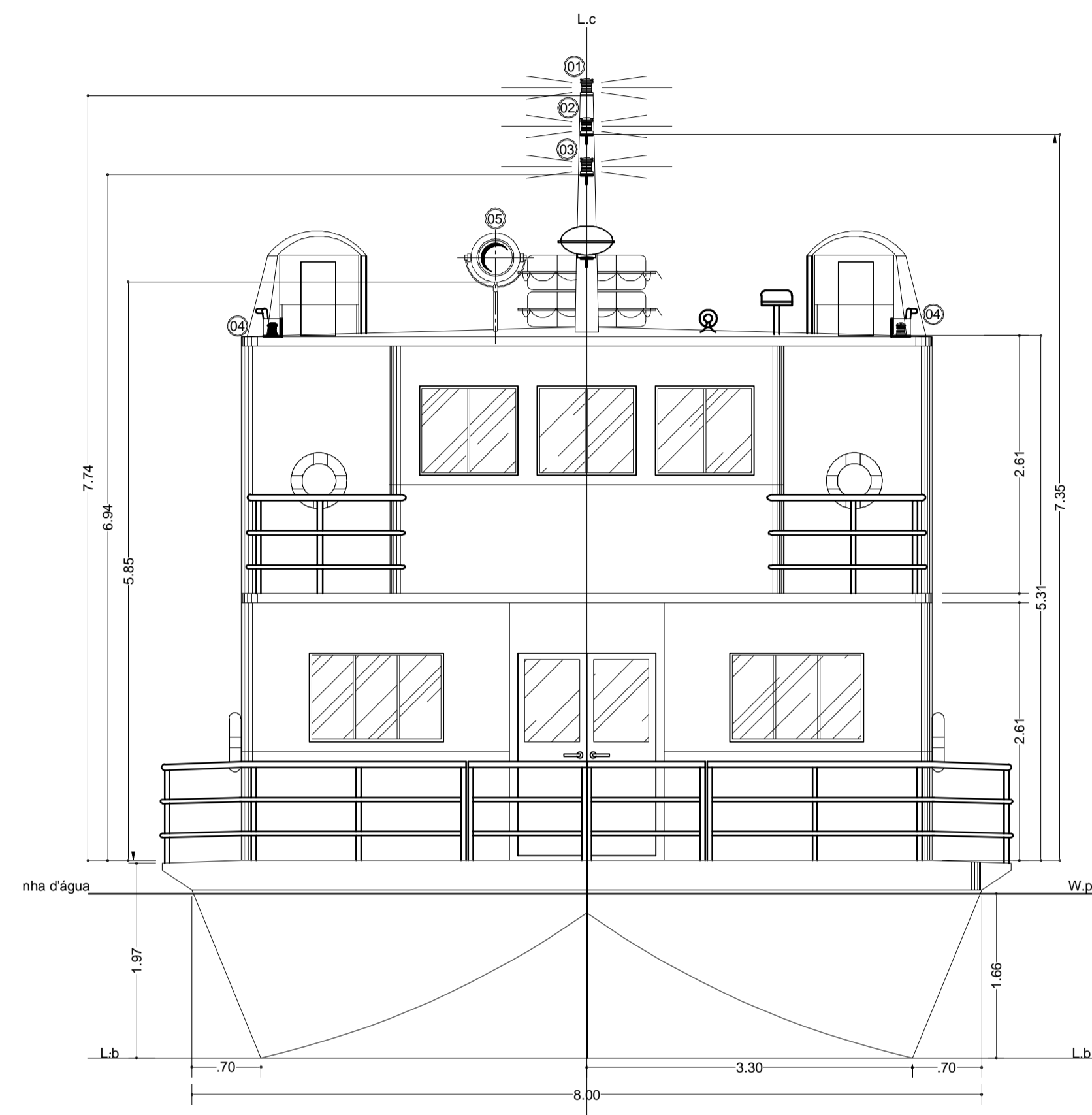
ARRANJO DO CONVÉS DO TIJUPÁ
ESC.: 1/50

LUZES DE NAVEGAÇÃO E SINALIZAÇÃO						
ITEM	DESCRIÇÃO	QUANT.	COR	ALCANCE	ALTURA EM RELAÇÃO AO CONVÉS	
01	LUZ DE FUNDO	01	BRANCA	2 MILHAS	7,739 mm	
02	LUZ DE MASTRO	01	BRANCA	5 MILHAS	7,347 mm	
03	LUZ SEM GOVERNO	01	VERMELHA	2 MILHAS	6,939 mm	
04	LUZ DE BORDOS BB	01	VERMELHA	2 MILHAS	5,311 mm	
05	LUZ DE BORDOS BE	01	VERDE	2 MILHAS	5,311 mm	
06	LUZ DE ALCANÇADO	01	BRANCA	2 MILHAS	2,712 mm	
07	HOLOFOTE DE BUSCA	01	BRANCA	2 MILHAS	5,872 mm	
SISTEMA DE AMARRAÇÃO						
ITEM	DESCRIÇÃO	QUANT.	ACIONAMENTO	CAPACIDADE		
08	CABEÇOS DE AMARRAÇÃO	6 DUPLOS	MANUAL	300 Kg		
09	GUINCHOS E MOLINETES	6 DUPLOS	MANUAL	300 Kg		
EQUIPAMENTOS DE PROTEÇÃO, DETECÇÃO E COMBATE A INCÊNDIO						
ITEM	SIMB.	DESCRIÇÃO	LOCALIZAÇÃO			
			PORÃO	CONVÉS PRINCIPAL	CONVÉS SUPERIOR	TOTAL
10	☉	EXTINTOR CO ² - 6 Kg	01	02	02	05
11	☉	EXTINTOR ÁGUA - 10 L			01	01
12	☉	EXTINTOR PÓ QUÍMICO 4 Kg		02		03
13	☉	EXTINTOR PÓ QUÍMICO 6 Kg		02	02	04
14	☉	EXTINTOR PÓ QUÍMICO 12 Kg	01			01
15	☉	BOMBA DE ESGOTO	01			01
16	☉	BOMBA DE SERVIÇOS GERAIS	01			01
17	☉	BOMBA DE INCÊNDIO	01			01
18	☉	GRUPO GERADOR	02			02
EQUIPAMENTOS DE SALVATAGEM						
19	☉	COLETES SALVA VIDAS CLASSE III (GRANDE)	30	20		50
20	☉	COLETES SALVA VIDAS CLASSE III (PEQUENO)	03	02		05
21	☉	BOIA SALVA VIDAS CLASSE III COM RETINIDA	02	02		04
22	☉	APARELHO FLUT. CAP. 25 PESSOAS				02
23	☉	ÂNCORA DE 90 Kg		01		01
24	☉	SINO			01	01
25	☉	CAIXA DE PRIMEIROS SOCORROS	01			01
26	☉	ARTEFATOS PIROTÉCNICOS			04	04
27	☉	BUZINA			01	01
28	☉	ROTA DE FUGA				

NOTA:
* OS ARTEFATOS PIROTÉCNICOS SÃO ESTRELA VERMELHA E DIURNO-NOTURNO

CARACTERÍSTICAS PRINCIPAIS	
COMPRIMENTO TOTAL	22 m
COMPRIMENTO ENTRE PPS	21 m
BOCA MOLDADA	8 m
BOCA MÁXIMA	8,60 m
PONTAL MOLDADO	1,97 m
ESTIMATIVA DE CALADO MÁXIMO	1,97 m
ESTIMATIVA DE CALADO MÍNIMO	1,10 m

 <p>UNIFAP UNIVERSIDADE FEDERAL DO AMAPÁ</p>	PROJETO: UNIDADE BÁSICA DE SAÚDE FLUVIAL	
	CONTEÚDO: ARRANJO DO CONVÉS DO TIJUPÁ	
DISCIPLINA: TRABALHO DE CONCLUSÃO DE CURSO II	Nº PRANCHA: ARQ 4/5	
ORIENTADORA: GABRIELLE DOS ANJOS CURCINO		
ACADÊMICO: HENDREW SANTIAGO	ESCALA: 1/50 DATA: ABR/2016	VISTO:



LUZES DE NAVEGAÇÃO E SINALIZAÇÃO					
ITEM	DESCRIÇÃO	QUANT.	COR	ALCANCE	ALTURA EM RELAÇÃO AO CONVÉS
01	LUZ DE FUNDO	01	BRANCA	2 MILHAS	7.739 mm
02	LUZ DE MASTRO	01	BRANCA	5 MILHAS	7.347 mm
03	LUZ SEM GOVERNO	01	VERMELHA	2 MILHAS	8.939 mm
04	LUZ DE BORDOS BB	01	VERMELHA	2 MILHAS	5.311 mm
05	LUZ DE BORDOS BE	01	VERDE	2 MILHAS	5.311 mm
06	LUZ DE ALCANÇADO	01	BRANCA	2 MILHAS	2.712 mm
07	HOLOFOTE DE BUSCA	01	BRANCA	2 MILHAS	5.872 mm

SISTEMA DE AMARRAÇÃO				
ITEM	DESCRIÇÃO	QUANT.	ACIONAMENTO	CAPACIDADE
08	CABEÇOS DE AMARRAÇÃO	6 DUPLS	MANUAL	300 Kg
09	GUINCHOS E MOLINETES	6 DUPLS	MANUAL	300 Kg

EQUIPAMENTOS DE PROTEÇÃO, DETECÇÃO E COMBATE A INCÊNDIO							
ITEM	SIMB.	DESCRIÇÃO	LOCALIZAÇÃO				TOTAL
			PORÃO	CONVÉS PRINCIPAL	CONVÉS SUPERIOR	COMANDO / TLUPA	
10	☉	EXTINTOR CO ² - 6 Kg	01	02	02		05
11	☉	EXTINTOR ÁGUA - 10 L			01		01
12	☉	EXTINTOR PÓ QUÍMICO 4 Kg		02		01	03
13	☉	EXTINTOR PÓ QUÍMICO 6 Kg		02	02		04
14	☉	EXTINTOR PÓ QUÍMICO 12 Kg	01				01
15	☉	BOMBA DE ESGOTO	01				01
16	☉	BOMBA DE SERVIÇOS GERAIS	01				01
17	☉	BOMBA DE INCÊNDIO	01				01
18	☉	GRUPO GERADOR		02			02

EQUIPAMENTOS DE SALVATAGEM						
ITEM	DESCRIÇÃO	QUANT.	LOCALIZAÇÃO	TOTAL		
19	☉ COLETES SALVA VIDAS CLASSE III (GRANDE)	30	02	50		
20	☉ COLETES SALVA VIDAS CLASSE III (PEQUENO)	03	02	05		
21	☉ BOIA SALVA VIDAS CLASSE III COM RETENIDA	02	02	04		
22	☉ APARELHO FLUT. CAP. 25 PESSOAS			02		
23	☉ ÂNCORA DE 90 Kg	01		01		
24	☉ SINO		01	01		
25	☉ CAIXA DE PRIMEIROS SOCORROS	01		01		
26	☉ ARTEFATOS PIROTECNICOS		04	04		
27	☉ BUZINA			01		
28	☉ ROTA DE FUGA			01		

NOTA:

CARACTERÍSTICAS PRINCIPAIS	
COMPRIMENTO TOTAL	22 m
COMPRIMENTO ENTRE PPS	21 m
BOCA MOLDADA	8 m
BOCA MÁXIMA	8,60 m
PONTAL MOLDADO	1,97 m

 UNIFAP UNIVERSIDADE FEDERAL DO AMAPÁ	PROJETO: UNIDADE BÁSICA DE SAÚDE FLUVIAL
	CONTEÚDO: VISTA FRONTAL E VISTA LATERAL
DISCIPLINA: TRABALHO DE CONCLUSÃO DE CURSO II	Nº PRANCHA: ARQ 5/5
ORIENTADORA: GABRIELLE DOS ANJOS CURCINO	
ACADÊMICO: HENDREW SANTIAGO	ESCALA: 1/50 DATA:
	VISTO: